

DATOS Y CIFRAS 2017



ALDEAS
INFANTILES SOS
INTERNACIONAL



EL **CUIDADO** QUE PROMETEMOS

NUESTRA PRESENCIA

Las Américas

-  136 Aldeas Infantiles SOS
-  148 Programas juveniles SOS
-  4 Familias de acogida y centros de primera acogida
-  109 Programas de fortalecimiento familiar SOS
-  11 Programas educativos
-  4 Centros Sociales SOS
-  5 Programas de atención a emergencias

Europa

-  116 Aldeas Infantiles SOS
-  205 Programas juveniles SOS
-  31 Familias de acogida y centros de primera acogida
-  162 Programas de fortalecimiento familiar SOS
-  58 Programas educativos
-  79 Centros Sociales SOS
-  8 Programas de atención a emergencias

Asia y Oceanía

-  173 Aldeas Infantiles SOS*
-  214 Programas juveniles SOS*
-  2 Familias de acogida y centros de primera acogida
-  115 Programas de fortalecimiento familiar SOS
-  159 Programas educativos*
-  38 Centros Sociales SOS
-  7 Centros médicos SOS
-  11 Programas de atención a emergencias

África

-  147 Aldeas Infantiles SOS
-  152 Programas juveniles SOS
-  188 Programas de fortalecimiento familiar SOS
-  251 Programas educativos
-  38 Centros Sociales SOS
-  64 Centros médicos SOS
-  10 Programas de atención a emergencias

PROGRAMAS SOS EN TODO EL MUNDO EN 2017

Las estadísticas son una muestra al 31 de diciembre de 2017 con base en la información suministrada por las asociaciones miembro de Aldeas Infantiles SOS. Fueron recuperadas el 7 de mayo de 2018.
*Incluye estadísticas de Tibetan Children's Villages y Fundación Casa del Tíbet. Véase más información en la página 4.

ESTADÍSTICAS DE LOS PROGRAMAS 2017

Personas a las que atendimos

Programas de cuidado	África	Las Américas	Asia y Oceanía	Tibetan Children's Villages y Fundación Casa del Tíbet*	Europa	Total
Aldeas Infantiles SOS	16,600	8,700	17,400	10,000	4,700	57,400
Programas juveniles SOS	7,600	3,400	7,700	500	5,100	24,300
Familias de acogida y centros de primera acogida	-	1,000	800	-	3,600	5,400
Programas de fortalecimiento familiar SOS: niños, niñas, jóvenes y adultos	163,200	104,800	94,800	-	143,000	505,800
Total						592,900

Programas educativos

Niños y niñas en jardines de infancia SOS	13,700	100	7,800	100	2,700	24,400
Niños y niñas en escuelas primarias y secundarias de SOS	55,000	5,400	38,100	8,600	-	107,100
Jóvenes y adultos en Centros de formación profesional SOS	6,900	2,100	4,900	-	5,600	19,500
Total						151,000

Centros sociales SOS

Niños, niñas, jóvenes y adultos	106,900	100	12,100	-	14,200	133,300
---------------------------------	---------	-----	--------	---	--------	----------------

Servicios de salud

Servicios únicos de salud prestados†	731,500	-	27,700	-	-	759,200
Días de servicios de salud prestados	75,400	-	-	-	-	75,400

Servicios de atención a emergencias

Servicios únicos de atención a emergencias prestados†	325,200	20,200	1,392,800	-	22,100	1,760,300
Días de servicio de atención a emergencias prestados	30,200	200	253,500	-	36,500	320,400

Familias

Familias SOS	1,800	1,300	2,000	200	900	6,200
Familias en fortalecimiento familiar SOS	44,600	25,300	22,000	-	6,100	98,000

Las estadísticas son una muestra al 31 de diciembre de 2017 con base en la información suministrada por las asociaciones miembro de Aldeas Infantiles SOS. Fueron recuperadas el 7 de mayo de 2018.

* Aldeas Infantiles SOS ha tenido una alianza de larga data con Tibetan Children's Villages y Fundación Casa del Tíbet. Estas organizaciones proveen cuidado alternativo a los niños y niñas del Tíbet, región autónoma de China, que se han establecido en la parte norte de la India. Las organizaciones son independientes y en parte tienen el apoyo de los padrinos de Aldeas Infantiles SOS.

† Los servicios únicos se refieren a apoyo a corto plazo, por ejemplo, un tratamiento único en un centro médico.

Programas que administramos

Programas de cuidado	África	Las Américas	Asia y Oceanía	Tibetan Children's Villages y Fundación Casa del Tíbet*	Europa	Total
Aldeas Infantiles SOS	147	136	165	8	116	572
Programas juveniles SOS	152	148	212	2	205	719
Familias de acogida y centros de primera acogida	-	4	2	-	31	37
Programas de fortalecimiento familiar SOS	188	109	115	-	162	574

Programas educativos

Jardines de infancia SOS	123	1	71	2	37	234
Escuelas primarias y secundarias de SOS	113	8	56	7	-	184
Centros de formación profesional SOS	15	2	22	1	21	61

Centros sociales SOS

	38	4	38	-	79	159
--	----	---	----	---	----	------------

Centros médicos SOS

	64	-	7	-	-	71
--	----	---	---	---	---	-----------

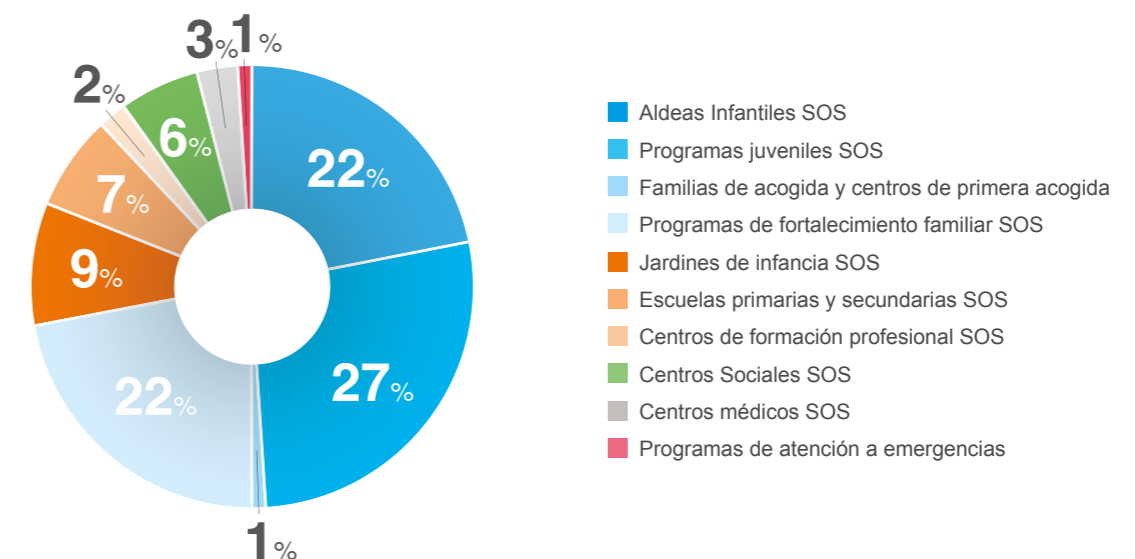
Programas de atención a emergencias

	10	5	11	-	8	34
--	----	---	----	---	---	-----------

Total de programas						2,645
---------------------------	--	--	--	--	--	--------------

* Aldeas Infantiles SOS ha tenido una alianza de larga data con Tibetan Children's Villages y Fundación Casa del Tíbet. Estas organizaciones proveen cuidado alternativo a los niños y niñas del Tíbet, región autónoma de China, que se han establecido en la parte norte de la India. Las organizaciones son independientes y en parte tienen el apoyo de los padrinos de Aldeas Infantiles SOS.

Programas SOS en todo el mundo por tipo de programa



INFORME FINANCIERO

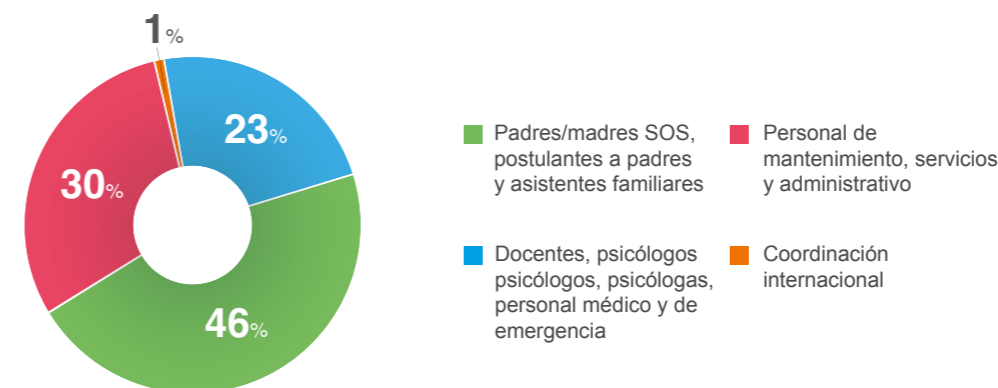
INFORMACIÓN FINANCIERA

Todos los montos en 1,000 EUR

Ingresos	Actuales 2016	Actuales 2017 preliminares ²	Porcentaje de cambio 2016-2017
Donaciones esporádicas	323,871	332,653	3%
Padrinazgos/donaciones regulares	270,018	287,569	6%
Donantes principales	25,869	29,428	14%
Fundaciones y loterías	39,826	43,798	10%
Donantes corporativos	47,616	49,742	4%
Subsidios gubernamentales para programas locales	368,280	392,272	7%
Financiamiento institucional	25,532	31,306	23%
Llamamientos de emergencia	5,652	4,374	-23%
Otros ingresos ³	100,144	91,691	-8%
Total de ingresos	1,206,808	1,262,832	4.6%

Gastos	Actuales 2016	Actuales 2017 preliminares ²	Porcentaje de cambio 2016-2017
Aldeas Infantiles SOS, programas juveniles, familias de acogida y centros de primera acogida	536,279	556,700	4%
Programas de fortalecimiento familiar SOS	114,691	122,227	7%
Programas educativos	106,027	111,127	5%
Centros sociales SOS	18,116	17,246	-5%
Servicios de salud	9,331	8,822	-5%
Programas de atención a emergencias	13,289	17,756	34%
Construcción e inversiones	34,547	43,285	25%
Apoyo programático para asociaciones nacionales	90,496	99,716	10%
Coordinación internacional y apoyo programático	42,428	44,151	4%
Información y recaudación de fondos, gastos no relacionados directamente con los programas en las asociaciones promotoras y de apoyo ⁴	188,231	197,460	5%
Gastos totales	1,153,436	1,218,489	5.6%

NUESTRA ORGANIZACIÓN

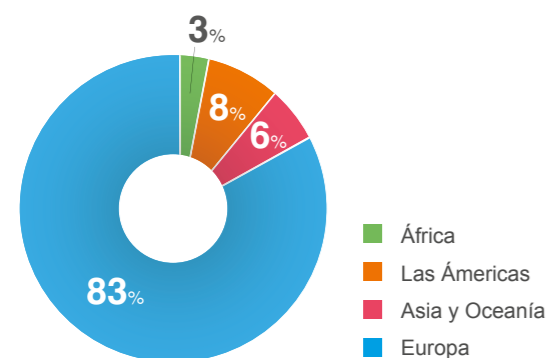


Personal SOS por región y área de trabajo

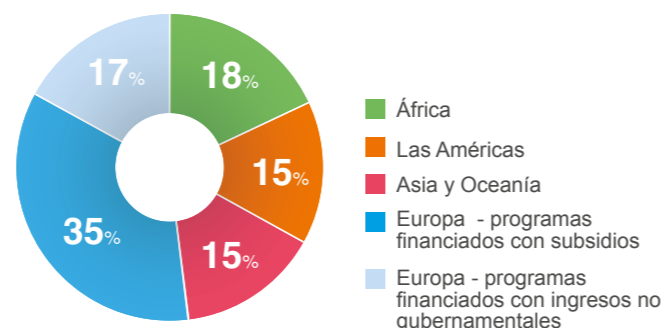
Región	Padres/madres SOS, postulantes a padres y asistentes familiares	Docentes, psicólogos personal médico y de emergencia	Personal de mantenimiento, servicios y administrativo	Coordinación internacional	Total
África	2,700	5,400	3,900	150	12,150
Las Américas	2,000	2,200	1,900	60	6,160
Asia y Oceanía	2,800	4,700	3,600	40	11,140
"Tibetan Children's Villages" y "Fundación Casa del Tíbet"	200	700	300	-	1,200
Europa	1,600	5,500	2,400	310	9,810
Total	9,300	18,500	12,100	560	40,460

Las cifras son equivalentes de tiempo completo promedio para 2017, recuperados el 7 de mayo y redondeados a la décima o centésima más cercana (coordinación internacional)
*Véase la nota al pie en la página 36.

Ingresos por continente



Gastos programáticos por continente



CONTROL DE AUDITORÍA FINANCIERA

Este Informe anual internacional es una compilación global de los informes suministrados por nuestras asociaciones nacionales y las asociaciones promotoras y de apoyo (APA, las entidades orientadas hacia la recaudación de fondos localizadas en Europa Occidental y América del Norte) y por las oficinas de la Secretaría General. Nuestro control de auditoría se evalúa teniendo como referencia las organizaciones pares internacionales no gubernamentales y requiere que cada asociación miembro de Aldeas Infantiles SOS sea auditada anualmente por auditores nacionales independientes y reconocidos de acuerdo con los estándares aceptados internacionalmente. Este rigor se aplica también en Aldeas Infantiles SOS Internacional en Austria. Para mayor información sobre nuestros controles financieros, consulte nuestro informe *Accountable Now*.

www.sos-childrensvillages.org/transparency

1 Debido al redondeo los números totales no darán una suma exacta.
2 Las auditorías externas independientes no se completaron en todos los 135 países en 2017 (al 20 de abril de 2018).
3 Por otros ingresos se entiende ingresos financieros como intereses (asociaciones de apoyo), ingresos operativos de las instalaciones e ingresos locales de eventos o mercadeo.
4 Las asociaciones promotoras y de apoyo son las entidades orientadas hacia la recaudación de fondos localizadas en Europa Occidental y América del Norte.

Aldeas Infantiles SOS trabajó en pro de los niños y niñas en 135 países y territorios en 2017

África

Angola
Argelia
Benín
Botsuana
Burkina Faso
Burundi
Cabo Verde
Camerún
Chad
Costa de Marfil
Egipto
Etiopía
Gambia
Ghana
Guinea
Guinea-Bissau
Guinea Ecuatorial
Kenia
Lesoto
Liberia
Madagascar
Malawi
Mali
Marruecos
Mauricio
Mozambique
Namibia
Níger
Nigeria
República Centroafricana
República Democrática del Congo
Ruanda
Senegal
Sierra Leona

Somalia
Somalilandia
Suazilandia
Sudáfrica
Sudán
Sudán del Sur
Tanzania
Togo
Túnez
Uganda
Yibuti
Zambia
Zimbabue

Las Américas

Argentina
Bolivia
Brasil
Canadá
Chile
Colombia
Costa Rica
Ecuador
El Salvador
Estados Unidos
Guatemala
Haití
Honduras
Jamaica
México
Nicaragua
Panamá
Paraguay
Perú
República Dominicana
Uruguay
Venezuela

Asia y Oceanía

Armenia
Australia
Azerbaiyán
Bangladés
Camboya
China
Corea del Sur
Emiratos Árabes Unidos
Filipinas
Georgia
India
Indonesia
Iraq
Israel
Japón
Jordania
Kazajistán
Kirguistán
Laos
Líbano
Mongolia
Nepal
Pakistán
Palestina
Polinesia Francesa
Siria
Sri Lanka
Tailandia
Taiwán, China
Uzbekistán
Vietnam

Europa

Albania
Alemania
Austria
Bélgica
Bielorrusia
Bosnia y Herzegovina
Bulgaria
Chipre del Norte
Croacia
Dinamarca
España
Estonia
Finlandia
Francia
Grecia
Hungría
Islandia
Italia
Kosovo
Letonia
Lituania
Luxemburgo
Noruega
Países Bajos
Polonia
Portugal
Reino Unido
República Checa
República de Macedonia
Rumanía
Rusia
Serbia
Suecia
Suiza
Ucrania